

**С**амолет Ли-2 являлся лицензионным воспроизведением американского самолета ДС-3. В сороковых и пятидесятых годах он был самым массовым пассажирским самолетом на союзных и зарубежных линиях Аэрофлота. Конструкция ДС-3 оказалась настолько удачной, что в некоторых странах он летает до сих пор.

Перед самой войной отечественным инженерам удалось перевести дюймовую систему в метрическую и начать строительство самолета. Руководил этой кропотливой работой В. М. Мясичев, незадолго до этого побывавший на заводах Дугласа. Внедрением самолета в серию на заводе № 84 (вначале он и получил название ПС-84 — пассажирский самолет 84-го завода) занимался Б. Л. Лисунов. В честь него впоследствии и назвали самолет Ли-2.

За время серийного производства Ли-2 было выпущено 4863 машины разных модификаций, вариантов, а также опытных машин и различных специальных летающих лабораторий. Самолеты эти сначала выпускались на заводе № 84 (г. Химки), а затем — № 33 (г. Ташкент).

Основным в ГВФ был пассажирский вариант — Ли-2П. Экипаж состоял из двух пилотов (при необходимости — бортмеханик, штурман, радист). Пассажирская кабина была тепло- и звукоизолирована, не лишена по тем временам определенного комфорта. Кресла имели регулировку, над ними — багажные полки для мелкого багажа и головных уборов, плафоны, индивидуальное освещение и вентиляция. В хвостовой части самолета находились гардероб, туалет и багажное отделение.

Пассажировместимость, в зависимости от компоновки основного салона, —

# Самолет ЛИ-2 (ПС-84)

14, 15, 21 и 24 человека.

## Основные модификации Ли-2:

ПС-84 (Ли-2П) пассажирский; Ли-2 салон и Ли-2Т.

## Ли-2ВП (военного применения):

бомбардировщик, десантный, транспортный, санитарный, тральщик мин, с пушкой калибра 37 мм, с моторами М-88.

## Ли-2 на различных шасси:

Ли-2 на лыжном шасси;  
Ли-2 на гусеничном шасси С. А. Мо-  
стового.

## Основные варианты Ли-2:

Ли-2 с турбокомпрессорами ТК-19;  
Ли-2Д с дополнительными топливными баками;  
Ли-2ЛП лесопатрульный;  
Ли-2 «Полярный»;  
Ли-2РП рыбный разведчик;  
Ли-2РТ ретранслятор;  
Ли-2СХ сельскохозяйственный;  
Ли-2УТ учебно-тренировочный (штурманский);  
Ли-2Ф для аэрофотосъемки;  
Ли-2ФГ фотограмметрический.

## Летающие лаборатории:

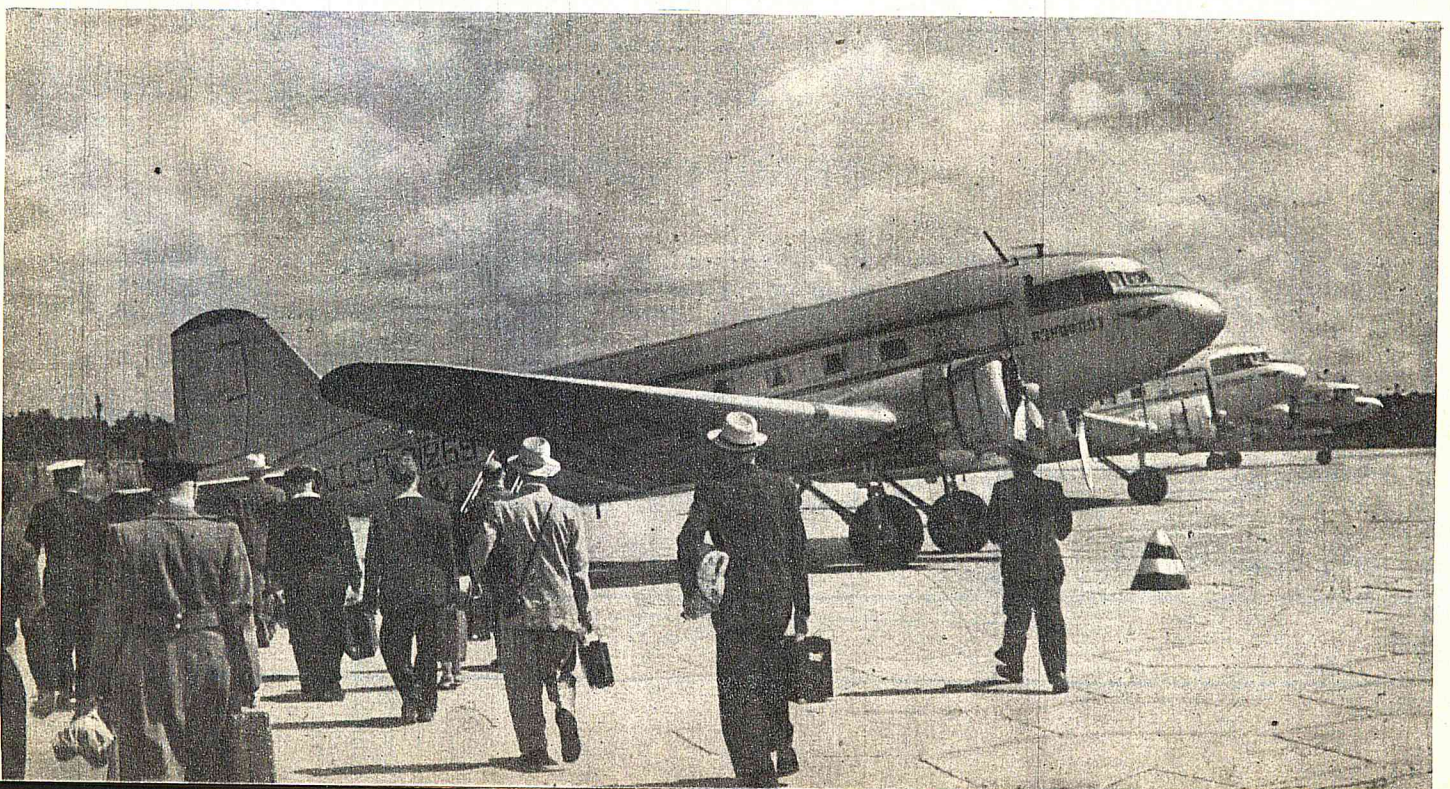
Ли-2 метеолаборатория;  
Ли-2 с РЛС для самолета Ту-4;  
Ли-2 спецлаборатории военного применения.

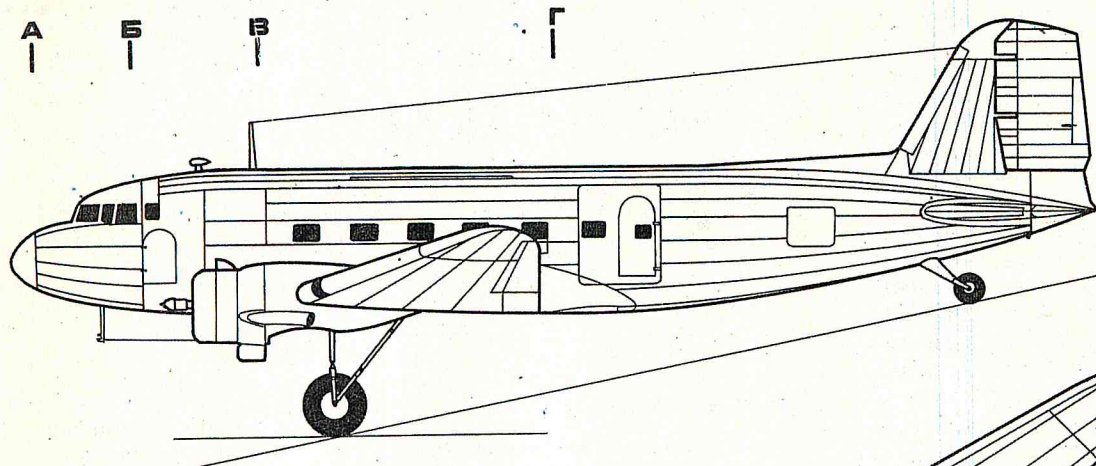
Самолеты Ли-2, помимо СССР, экспортировались и летали в Венгрии, Вьетнаме, Болгарии, Китае, Польше, Румынии, Чехословакии и Югославии.

## ОСНОВНЫЕ ЛЕТНО-ТЕХНИЧЕСКИЕ ДАНИЕ ЛИ-2

Двигатель — 2 × АШ-62ИР; мощность — 1 000 л. с.; длина самолета — 19,65 м; размах крыла — 28,81 м; площадь крыла — 91,7 м<sup>2</sup>; масса пустого — 7750 кг; масса нагрузки — 2 950 кг; масса полетная — 10 700 кг; удельная нагрузка на крыло — 117 кг/м<sup>2</sup>; удельная нагрузка на мощность — 6,4 кг/л. с.; скорость у земли — 300 км/ч; посадочная скорость — 108 км/ч; дальность полета — 1 100—2 500 км; практический потолок — 5 600 м; продолжительность полета — 5 ч; пассажировместимость — 7—24 чел.

К. УДАЛОВ

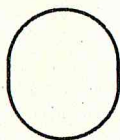




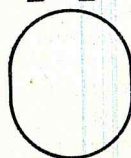
A-A



Б-Б



В-В



Г-Г

